

코코짱
(COCO ZZANG)

<본 게임 설명서 및 사진일체를 공개함>

상 호 : 월드와이드게임R&D

게임 설명서

제 명 : 코코짱 (COCO ZZANG)

게임 종류 : 본 게임은 케이스 내부에 있는 경품을 게임기 내부에 부착된 집게발로 집어내는 크레인 방식의 1인용 게임기입니다.

게임 방법

1. 지폐(또는 동전)투입구에 지폐(또는 동전)를 투입하면 횃수 표시 창에 사용 횃수가 표시되며, **500원 투입 시 1회 / 1,000원 투입 시 2회 / 5,000원 투입 시 12회, 10,000원 투입 시 24회**가 표시됩니다.
(※기본 이용 요금은 변경하실 수 있습니다. 맨 뒷장 참조)
2. 조이스틱(JOY STICK)으로 방향을 **상, 하, 좌, 우**로 조종하여 원하는 위치에 집게를 멈춘 뒤 하강버튼을 누르면 집게발이 경품을 향하여 하강합니다.
3. 집게발이 경품을 집어 올려서 게임기 내부 좌측 경품 배출통로로 이동하여 경품을 떨어트린다.
4. 경품배출통로에 떨어뜨리면, 경품이 상품출구로 나옵니다. 획득한 경품을 상품출구에서 꺼냅니다.
5. 게임진행법에 의거하여 청소년에 유해한 물품은 사용하지 않으며 전체이용 가능한 범위 내에서 취급 경품으로는 주로 완구류, 문구류 (열쇠고리, 인형), 스포츠용품류, 문화상품류 등이 있습니다. 소매가 5,000원 미만의 물품을 주로 사용합니다.



그림 0) 사용하는 경품의 예시

6. 게임기 사진



그림 1) 정면사진



그림 2) 우측사진



그림 3) 좌측사진



그림 4) 제명사진



그림 5) 버튼부사진



그림 6) 집게발 사진



그림 7) 내부사진



그림 8) PCB사진

◎ PCB 버튼 설명

1. Setup

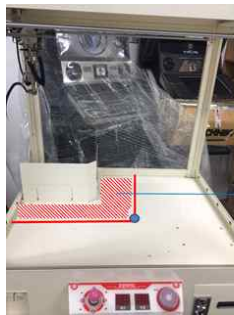
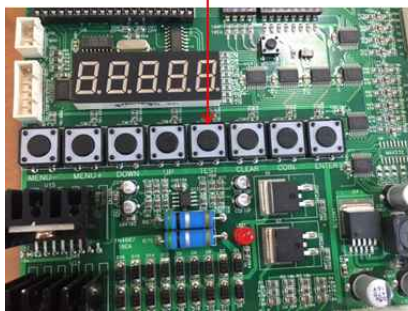
- MENU- or MENU+ 버튼을 누르면 Setup Mode로 진입
- MENU-, MENU+ 버튼 : Setup 항목 변경
- DOWN, UP 버튼 : 항목 값 변경
- ENTER 버튼 : 저장하고 나오기

| FND | 범위 | 내용 |
|-----|----------|---|
| P1 | 0 ~ 255 | 집게발이 잡고 올라가는 힘 (기본값 : 250) |
| P2 | 0 ~ 255 | 집게발이 옆으로 가는 힘 (기본값 : 150) |
| P3 | 0 ~ 255 | 뒤로 복귀시 힘 (기본값 : 120) |
| P4 | 0 ~ 255 | 설정구역으로 집입시 변환되는 P2 힘 (기본값 : 30) |
| P5 | 0 ~ 255 | 설정구역으로 집입시 변환되는 P3 힘 (기본값 : 30) |
| B1 | 0 ~ 255 | 100% 집는 힘 주는 횟수 - 몇판에 한번 100% 힘을 줄것인가? (기본값 : 0) |
| DT | 0 ~ 255 | 밀대위에서 집게 하강시간 (기본값 : 0) |
| T1 | 10 ~ 255 | 1게임 시간 (기본값 : 20 sec) |
| T2 | 0 ~ 255 | 하강 후 집게발 잡는 시간 설정 1/100 sec |
| T3 | 5 ~ 25 | 집게발이 잡고 언제 올라오는 시간 설정 sec |
| T6 | 20 ~ 100 | Dip 2번 설정 후 하강센서 감지 시간 설정 |
| T7 | 0 ~ 255 | P4, P5로 변환된 힘을 몇 초간 유지하는가(1/400초 기준) (기본값25) |
| CN | 0 ~ 100 | 경고 작동 Clear 횟수 |

2. 구역 설정 세팅 방법

코인이 0인 상태에서 기판에 test버튼을 누르고 조이스틱을 이용하여 원하는 지점을 선택합니다. 선택된 지점을 기준으로 직각 안쪽으로 들어오면 P2힘은 P4의 힘으로 P3힘은 P5의 힘으로 바뀝니다.

테스트 버튼



3. 누적 코인 지우기

- UP, DOWN 버튼 동시에 누르고 리셋

<정산>

1. 누적 코인 보기

- UP 버튼을 누르면 내부 FND에 누적코인 표시
- 누적코인이 표시될 때 Dot(.)가 같이 표시된다.

2. 누적 코인 지우기

- 누적 코인이 보이는 상태에서 UP, CLEAR 버튼을 동시에 누른다.

3. 일일 코인 지우기

- 평상시 내부 FND에 표시되는 내용이 일일 코인이라면 CLEAR 버튼을 누르면 지워진다.

4. 서비스 코인

- COIN 버튼을 누를 때 마다 Credit이 올라간다

5. 테스트 모드

- TEST 버튼을 누른 TTKDXO에서 전원을 ON 시키면 테스트 모드가 실행된다.

DIP1 - 4개짜리

| | | 1 | 2 | 3 | 4 |
|-----|--|-----|-----|-----|-----|
| 미사용 | | OFF | | | |
| | | ON | | | |
| 미사용 | | | OFF | | |
| | | | ON | | |
| 미사용 | | | | OFF | |
| | | | | ON | |
| 미사용 | | | | | OFF |
| | | | | | ON |

DIP2 - 8개짜리

| | | 1 | 2 | 3 | 4 | 5 | 6 | 7 | 8 |
|--------------------------|-----------------|-----|-----|-----|-----|-----|-----|-----|-----|
| 미사용 | | OFF | | | | | | | |
| | | ON | | | | | | | |
| 미사용 | | | OFF | | | | | | |
| | | | ON | | | | | | |
| Demo Sound | OFF | | | OFF | | | | | |
| | 3분 마다 Play | | | ON | | | | | |
| 미사용 | | | | | OFF | | | | |
| | | | | | ON | | | | |
| 이용요금에 따른 서비스 게임 제공 | 서비스 플레이 제공 | | | | | OFF | | | |
| | 서비스 플레이 제공없음 | | | | | ON | | | |
| 미사용 | | | | | | | OFF | | |
| | | | | | | | ON | | |
| 이용요금 | 300원 | | | | | | | OFF | OFF |
| | 500원 | | | | | | | ON | OFF |
| | 1,000원 | | | | | | | OFF | ON |
| | 300원 | | | | | | | ON | ON |

이용요금에 따른 Play 횟수

| 1회 금액 | 300원 | 500원 | 1,000원 |
|---------|------|------|--------|
| 300원 | 1회 | - | - |
| 500원 | 2회 | 1회 | - |
| 1,000원 | 4회 | 2회 | 1회 |
| 5,000원 | 20회 | 12회 | 6회 |
| 10,000원 | 40회 | 24회 | 12회 |