

[게임 설명서]

제 명 : 챔피언 팡팡(CHAMPION PANG PANG)

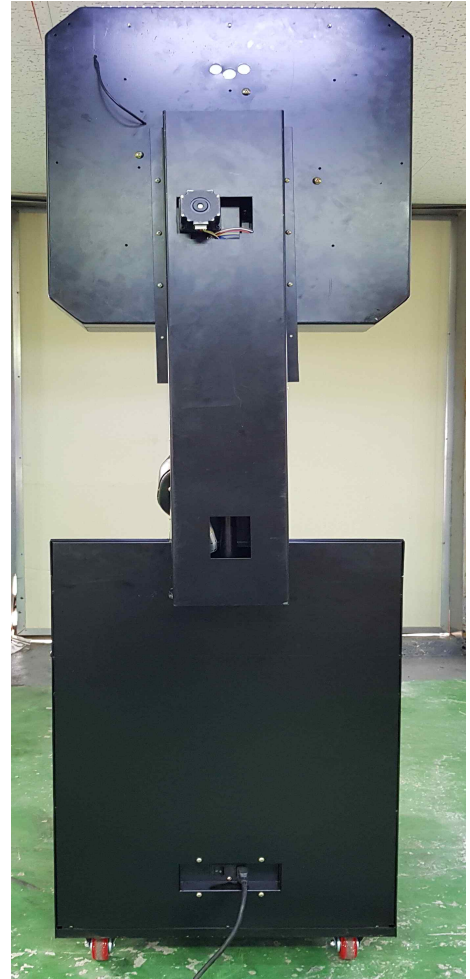
1. 게임 개요

본 게임은 타격패드가 앞으로 나오면, 타격패드를 손으로 힘껏 쳐서 점수를 획득하는 체감형 아케이드 펀치 게임기입니다.

제원 : (가로)560 x (세로)710 x (높이)1950mm

2. 게임 방법

- 1) 지폐 (또는 동전)을 투입구에 투입합니다.
- 2) CREDIT FND창에 게임 횟수가 표시됩니다.
- 3) 음악과 함께 FND창에 TARGET(목표)값이 제시되고, 타격패드를 쳐서 볼을 회전시켜, FND창 CHALLENGE(도전)값이 TARGET(목표)값과 일치하거나, +1/-1일 때, 보너스 한 게임이 주어집니다.
최고 점수를 갱신하였을 시에도 보너스 한 게임이 주어집니다.
- 4) 버튼을 클릭하면, 어퍼컷 모드로 게임을 할 수 있습니다.





좌 측면



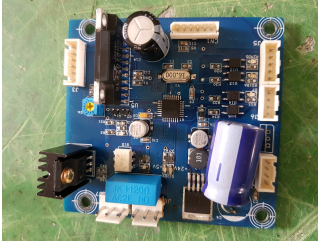
우 측면



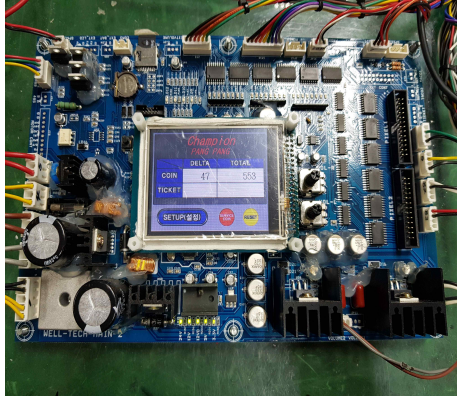
어퍼컷 버튼



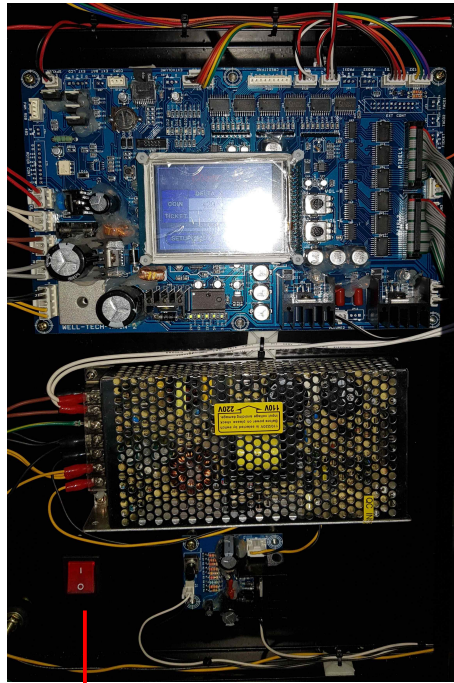
점수 (FND) CREDIT



stepping
pcb



메인 pcb



내부 전원 SW와 메인PCB



총 동전 투입값(지워지지 않습니다.)

기능이 없으며, 사용하지 않습니다.

*동전 투입값 표시

- DELTA : 동전 횟수값(해당 칸 부분을 약 5초정도 누르면, 초기화 됩니다.)

* RESET : 코인 지움.

* SERVICE COIN : 테스트용으로 사용할 수 있습니다.

* SETUP : 세부 설정 창으로 넘어갑니다.

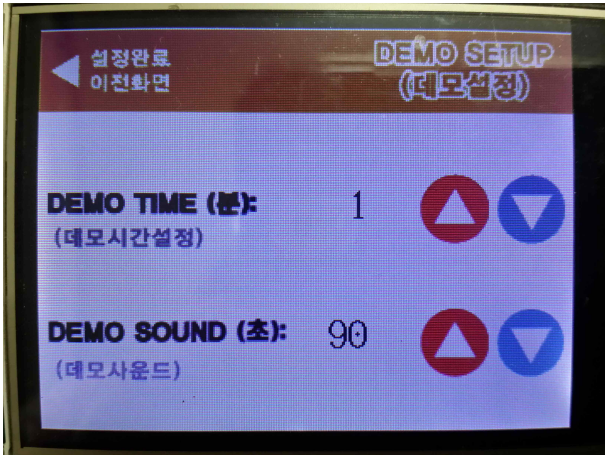


1) GAME SETUP(게임설정)



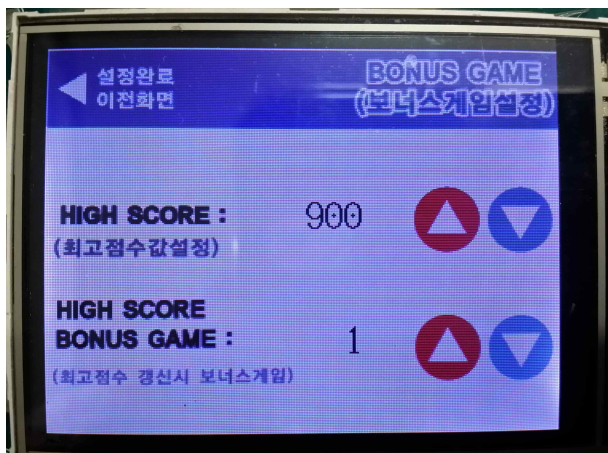
- COIN : 동전 투입 개수를 설정합니다.(1~10까지 설정 가능)
- CREDIT : 게임 횟수를 설정합니다.(1~10까지 설정 가능)
(화면 우측 삼각형 상.하로 조정합니다.)

2) DEMO SETUP(데모설정)



- DEMO TIME : 데모 음악 간격을 설정합니다. (0~99분까지 설정 가능합니다.)
- DEMO SOUND : 데모 음악이 진행되는 시간을 설정합니다.
(0~99초까지 설정 가능하며, 화면 우측 삼각형 상.하로 조정합니다.)

3) BONUS GAME(보너스게임설정)



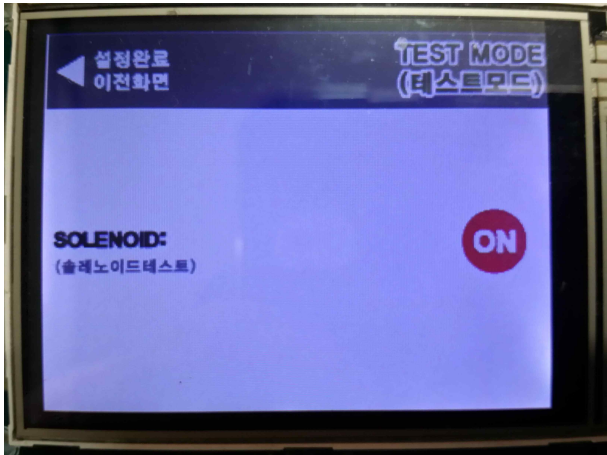
-HIGH SCORE : 최고 점수값을 설정합니다.

(0~990점까지 설정 가능합니다.)

-HIGH SCORE BONUS GAME : 최고 점수 갱신 시 보너스 게임 횟수를 설정합니다. (0~10회까지 설정 가능합니다.)

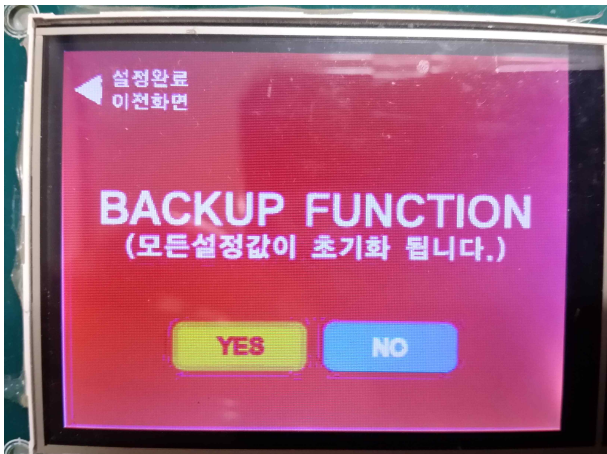
(화면 우측 삼각형 상.하로 조정합니다.)

4) TEST MODE(테스트모드)



-SOLENOID : 솔라노이드의 동작여부를 확인할 수 있습니다.

5) BACKUP FUNCTION(초기화)



-YES를 누르면 모든 설정이 초기화가 됩니다.