

# [게임 설명서]

## 제 명 : 챔피언(CHAMPION)

### 1. 게임 개요

본 게임은 축구공이 앞으로 나오면, 축구공을 힘껏 발로 차서 점수를 획득하는 체감형 아케이드 축구 게임기 입니다.

\*제원 : (가로)830 x (세로)1150 x (높이)2620mm

### 2. 게임 방법

- 1) 지폐 (또는 동전)을 투입구에 투입합니다.
- 2) FND창에 게임 횟수가 표시됩니다.
- 3) 음악과 함께 공이 앞으로 나오면, 공을 힘껏 발로 찹니다.
- 4) 최고 점수를 갱신하였을 시, 보너스 게임이 주어집니다.
- 5) 공이 튕겨져 올라가면서, 어느 위치에 목적을 두고 게임을 할 수 있습니다.



정면



좌측



우측



\*제원:(가로)830x(세로)1150x(높이)2620mm



점수 FND

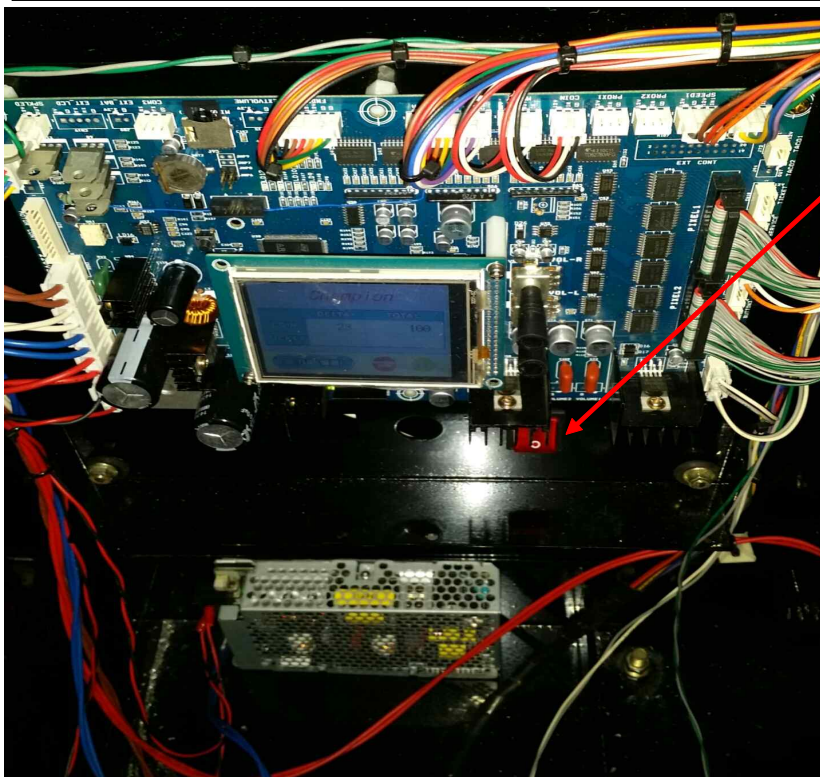


공 걸림대

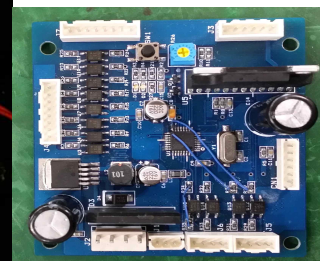


게임 횃수 FND와 코인기/지폐기

타격대

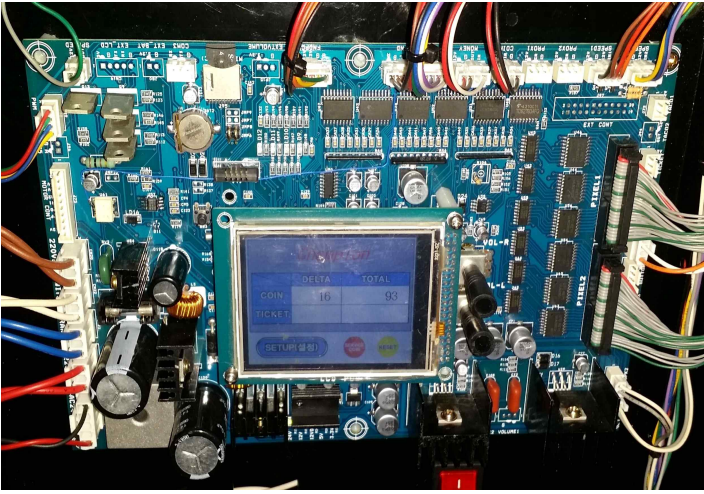


메인PCB와 내부 전원 SW



공 걸림대 pcb





메인 pcb



총 동전 투입값(지워지지 않습니다.)

기능이 없으며, 사용하지 않습니다.

\*동전 투입값 표시

- DELTA : 동전 횟수값(해당 칸 부분을 약 5초정도 누르면, 초기화 됩니다.)

\* RESET : 코인 지움.

\* SERVICE COIN : 테스트용으로 사용할 수 있습니다.

\* SETUP : 세부 설정 창으로 넘어갑니다.



### 1) GAME SETUP(게임설정)



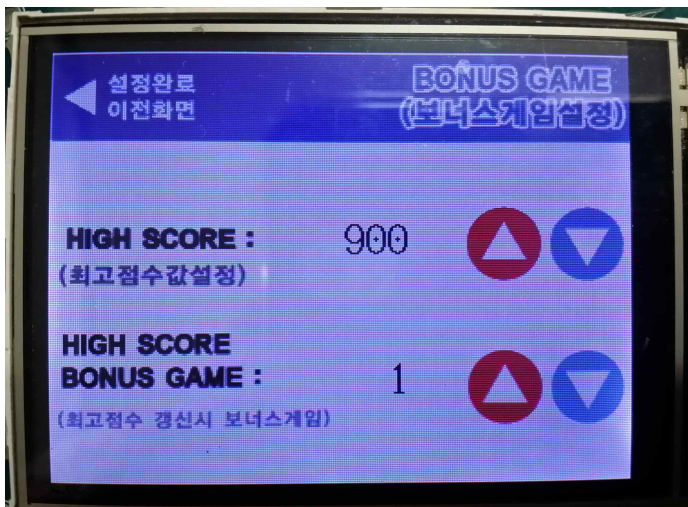
- COIN : 동전 투입 개수를 설정합니다.(1~10까지 설정 가능)
- CREDIT : 게임 횟수를 설정합니다.(1~10까지 설정 가능)  
(화면 우측 삼각형 상.하로 조정합니다.)

### 2) DEMO SETUP(데모설정)



- DEMO TIME : 데모 음악 간격을 설정합니다.  
(0~99분까지 설정 가능합니다.)
- DEMO SOUND : 데모 음악이 진행되는 시간을 설정합니다.  
(0~99초까지 설정 가능합니다.)  
(화면 우측 삼각형 상.하로 조정합니다.)

### 3) BONUS GAME(보너스게임설정)





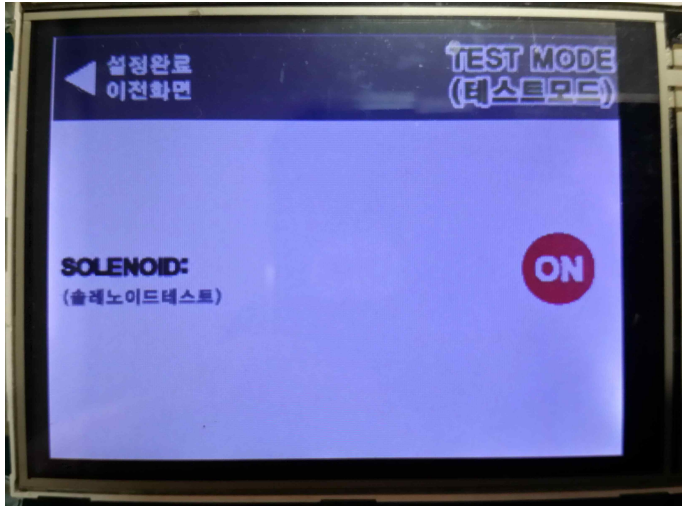
-HIGH SCORE : 최고 점수값을 설정합니다.

(0~990점까지 설정 가능합니다.)

-HIGH SCORE BONUS GAME : 최고 점수 갱신 시 보너스 게임 횟수를 설정합니다. (0~10회까지 설정 가능합니다.)

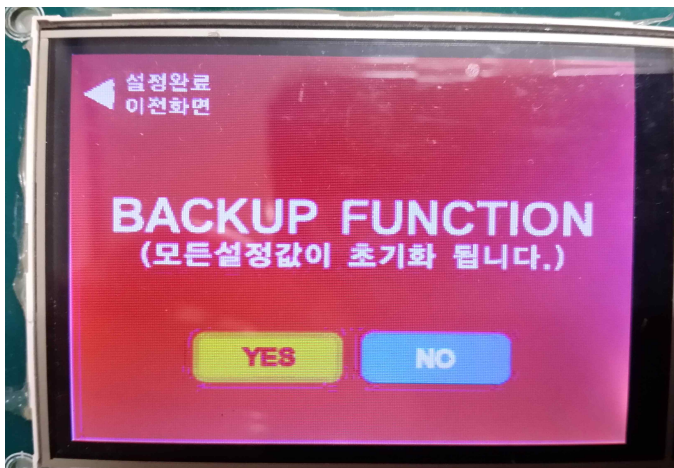
(화면 우측 삼각형 상.하로 조정합니다.)

#### 4) TEST MODE(테스트모드)



-SOLENOID : 솔라노이드의 동작여부를 확인할 수 있습니다.

#### 5) BACKUP FUNCTION(초기화)



-YES를 누르면 모든 설정이 초기화가 됩니다.