

체감형 아케이드용 건슈팅게임

게임 설명서

게임명 : OBAKE YASHIKI

주식회사 스코넥엔터테인먼트

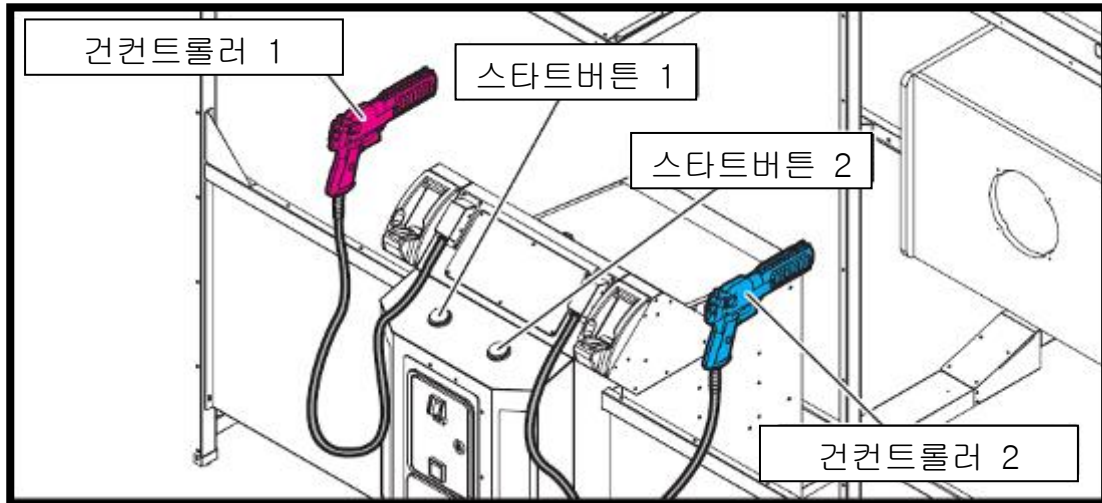
<본 게임설명서 및 사진 일체는 공개함>

게 임 내 용

1. 기본룰

건컨트롤러를 사용하여 화면 내에 출현하는 적을 맞히어 스테이지 클리어하는 것이 목적입니다. 최대 두 명까지 동시에 플레이가 가능합니다. 게임 중 플레이어의 라이프가 「0」또는 남은 시간이 「0」이 되면 게임이 끝납니다. 전 스테이지를 클리어할 경우에도 게임은 끝나게 됩니다.

버튼, 컨트롤러의 명칭



2. 스테이지 선택

스테이지 선택은【TYPE A·TYPE B·OFF】3가지 타입이 있습니다. 타입의 변경은 테스트 모드「GAME OPTION」메뉴 내의 【STAGE SELECT】로 변경이 가능합니다.

【TYPE A】, 【TYPE B】는 표시된 선택이 가능한 스테이지의 판넬 중에서 플레이어가 선택한 스테이지로 진행합니다. 스테이지의 선택은 판넬을 맞히는 것으로 선택이 가능합니다.

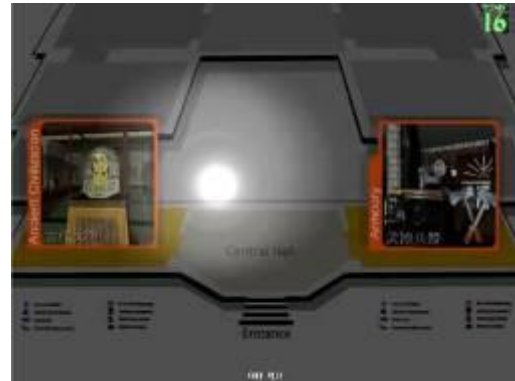
【TYPE A】

시작할 때 세 개의 스테이지가 선택이 가능합니다. 스테이지를 클리어하면, 그 스테이지 안에 있는 스테이지가 선택이 가능합니다.



【TYPE B】

시작할 때 시계방향, 반시계방향의 코스를
선택할 수 있습니다.



【OFF】

스테이지 선택이 없는 강제 일방통행 타입입니다.

다음으로 진행하여야 하는 판넬이 표시되고 자동적으로 그 스테이지가 시작이 됩니다.

3. 게임정보



4. 아이템

게임 중에 출현하는 아이템을 맞히면 아이템을 취득할 수 있습니다.

라이프상자

플레이어의 라이프를 일정량 회복시켜 줍니다.

라이프가 최대치일 경우에는 득점 보너스 1,000점이 추가됩니다.



기관총

총알 수는 한정되고 연사기능을 사용할 수 있습니다. 방아쇠를 계속해서 당기면 연사가 됩니다. 연속으로 취득한 경우에는 총알 수는 일정량까지 저장이 됩니다.

※게임 설정에 따라 달라 집니다. 득점 보너스는 없습니다.



깜짝상자

상자를 맞히면 아이템이 나타납니다.

깜짝상자로부터 나오는 아이템은 이하와 같습니다.

- 동전 : 득점보너스 500점이 주어집니다.
- 금괴 : 득점보너스 2,000점이 주어집니다.
- 라이프보너스: 위의 라이프박스과 같습니다.
- 기관총 : 위의 기관총과 같습니다.

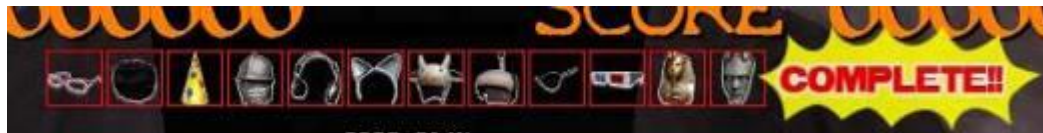


깜짝상자로부터 나오는 아이템은 깜짝상자를 플레이어가 맞히는 시점에 결정이 되어 게임의 시작부터 맞힌 순서대로 아이템 내용이 결정이 됩니다.

5. 장식아이템

취득한 게임 중의 캐릭터의 모습에 변화가 일어납니다. 장식아이템을 취득하면 득점보너스 1,000점을 얻을 수 있습니다. 장식아이템은 전 12종류입니다.

12종류 모두 모으면 콤플리트보너스(※1)을 얻을 수 있습니다.

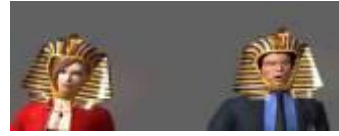


※1 : 콤플리트보너스

1P플레이일 경우는 10,000점, 2P플레이일 경우는 각가 5,000점씩 주어집니다. 장식아이템은 「가발장식」과 「안경장식」의 두 가지 속성으로 나누어 지며, 각각의 속성의 최후에 취득한 아이템은 플레이어 캐릭터에 장식이 됩니다.

투탕카멘(가발장식)

고대문명 스테이지, 쇼케이스 안.



상투(가발장식)

병기 스테이지, 거대대포가 출현 포인트의 우측.



송아지 머리모자(가발장식)

장난감 스테이지, 작은 인형이 출현 포인트 우측상단.



고양이 귀 머리띠(가발장식)

장난감 스테이지, 태엽 병정이 출현 포인트 좌측상단.



헤드폰(가발장식)

항공 스테이지, 지구모형의 오른쪽 속에 쇼케이스 안..



투구(가발장식)

무기 스테이지, 4명의 갑옷병이 출현 포인트 좌측안.



파티 꼬깔모자(가발장식)

장난감 스테이지, 곰탈을 쓴 인형의 머리 위.



평키스타일 가발(가발장식)

물 속 생물 스테이지의 계단 중간.



썬글라스(안경장식)

도서관 스테이지, 책상 위.



안대(안경장식)

물 속 생물 스테이지(보스와의 싸움), 침몰선의 앞 부근.



3D 안경(안경장식)

도서관 스테이지(보스와의 싸움), 별집을 파괴하면 출현.



프랑켄슈타인 마스크(안경장식)

도서관 스테이지, 프랑켄슈타인이 출현할 때 마루 위.



6. 스테이지 결과

특정의 스테이지를 클리어하면 신비의 구슬이 손에 들어옵니다. 신비의 구슬은 석판의 구멍에 맞추면서 진행합니다. 최종적으로 석판에 모든 구슬을 끼워 맞추는 것이 목표입니다. 스테이지 클리어로 남은 시간을 처음으로, 타임보너스가 가산 되고, 장식아이템의 취득상황도 표시됩니다. (장식아이템은 1P, 2P 양쪽 모두 표시됩니다)



7. 이름등록

게임 플레이가 끝난 후, 스코어랭크가 되면 이름등록 화면이 표시됩니다.

랭킹의 스코어는 1P와 2P의 합산한 점수가 그 대상이 됩니다. 화면상에 표시되는 임의의 문자를 맞히면 입력이 됩니다. 이름은 다섯 자까지 입력할 수 있습니다.

「BackSpace」를 맞히면 끝의 한 자를 지울 수 있습니다. 「END」를 맞히면 입력확정.



[게임기 실물 정보]



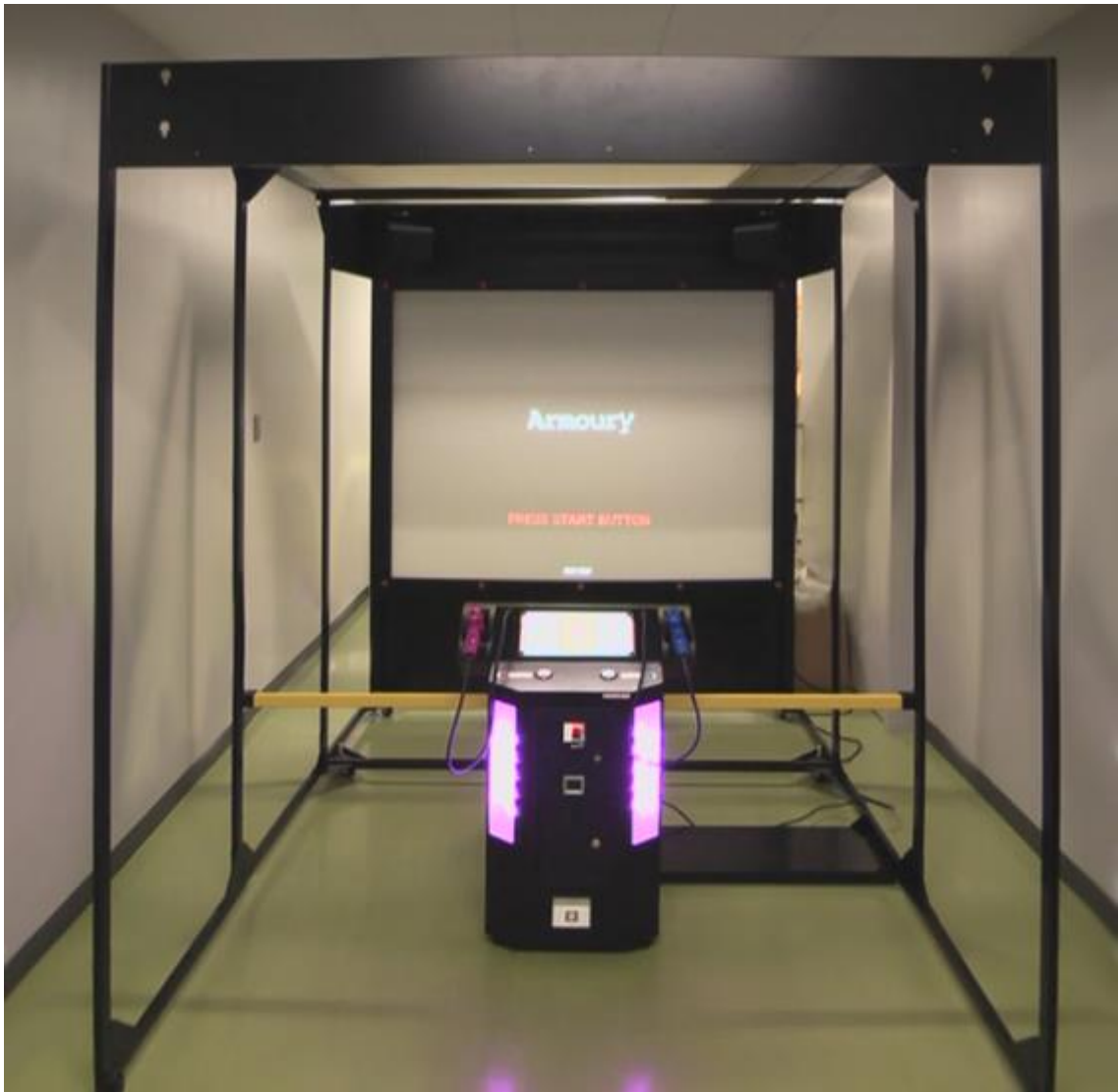
→ 게임기의 실물 사진



→ 게임기의 뒷모습



→ 게임기의 정면 사진



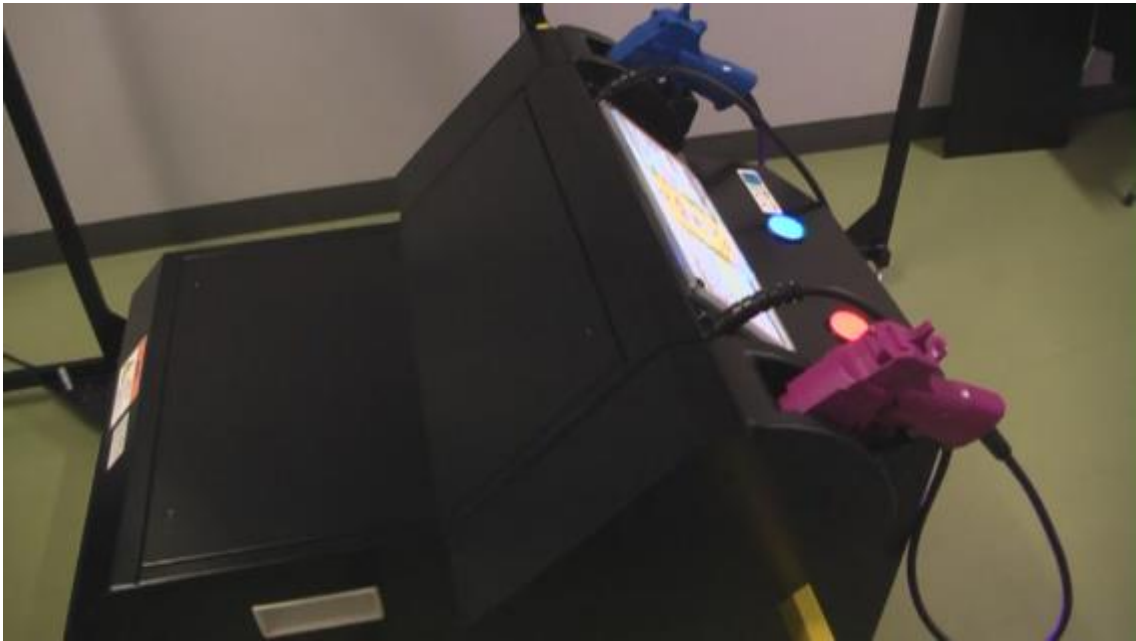
→ 게임기 장막을 해체한 내부의 모습(스크린과 2인용 건슈팅 컨트롤러 및 거치대가 보임.)



→ 2인용 권슈팅 컨트롤러 및 거치대



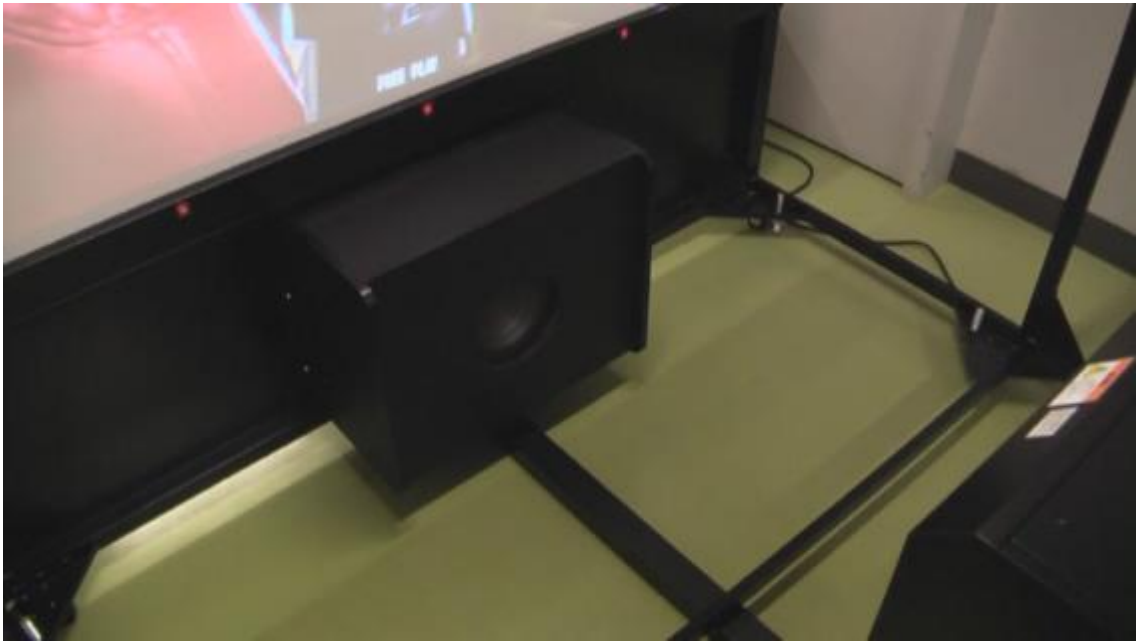
→ 2인용 권슈팅 컨트롤러



→ 컨트롤러 거치대의 측면 모습



→ 컨트롤러 거치대의 전체 측면 모습(거치대 내부에 빔프로젝터가 내장되어 있음.)



→ 정면의 스크린 하단에 위치한 중앙 스피커 모습



→ 정면의 스크린 상단의 좌우에 위치한 스피커 모습



→ 게임을 플레이 하는 모습