

TIME CRISIS 5(타임 크라이시스 5)

사용자 매뉴얼



- 타이틀 : TIME CRISIS 5 (타임 크라이시스 5)
- 장르 : 아케이드 건 슈팅게임
- 플레이 인원수 : 1명~2명

<목 차>

1. 게임내용.....	3
2. 게임 방법.....	3
3. 스테이지 소개.....	5
4. 스크린 샷.....	10
5. 기기 및 게임화면 설명.....	11
6. 기기 사진.....	13

1. 게임내용

본 게임은 업소용 아케이드 건 슈팅 게임으로서, 정해진 스테이지를 통해 실제 전투를 하는 것과 같은 모션을 체험 할 수 있는 게임입니다.

2. 게임 방법

가. 기기의 동전 투입구에 500원 동전 2개를 투입

(1회 게임의 이용요금은 1,000원 SETUP MODE 코인 설정가능)

나. 게임은 1인용 모드와 2인용모드 중 선택한다.

페달은 좌 우 두 개가 있으며 기능은

1)적이 총을 쏘 때 총알을 회피하고자 할때는 페달에서 발을뗀다

2)적의 은폐를 피해서 적을 공격할 때 적의 은폐물의 반대방향의 페달을 밟아서 적을 효과적으로 공격한다

다. 기기에 장착된 총의 빨간색 버튼을 눌러 4가지 무기를 교체(권총(기본 장착), 머신건, 샷건, 유탄 발사기) 하면서 게임을 즐길 수 있다.

3. 스테이지 소개

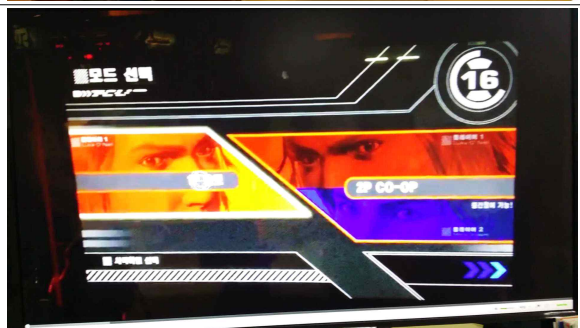
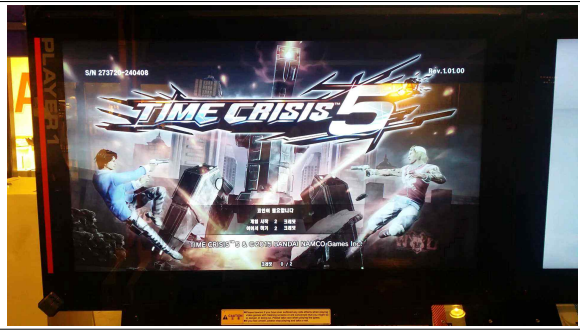
리조트 스테이지	해당 스테이지 게임내용
	<p>리조트의 침투하여 적을 공격</p>
<p>헬기 스테이지</p>	
	<p>헬기를 타고 적을 공격</p>
<p>오토바이 스테이지</p>	
	<p>오토바이를 타고 고속도로를 달리며 적을 공격</p>

BANDAI NAMCO Games Inc.

AM International Sales Department
4-5-15, Higashi-shinagawa, Shinagawa-ku,
Tokyo 140-8590 Japan
Tel: +81-3-6744-4510 Fax: +81-3-6711-5418



4. 스크린 샷



5. 기기 설명



A) PLAYER 1 화면

B) PLAYER 2 화면

C) PLAYER 1 GUN

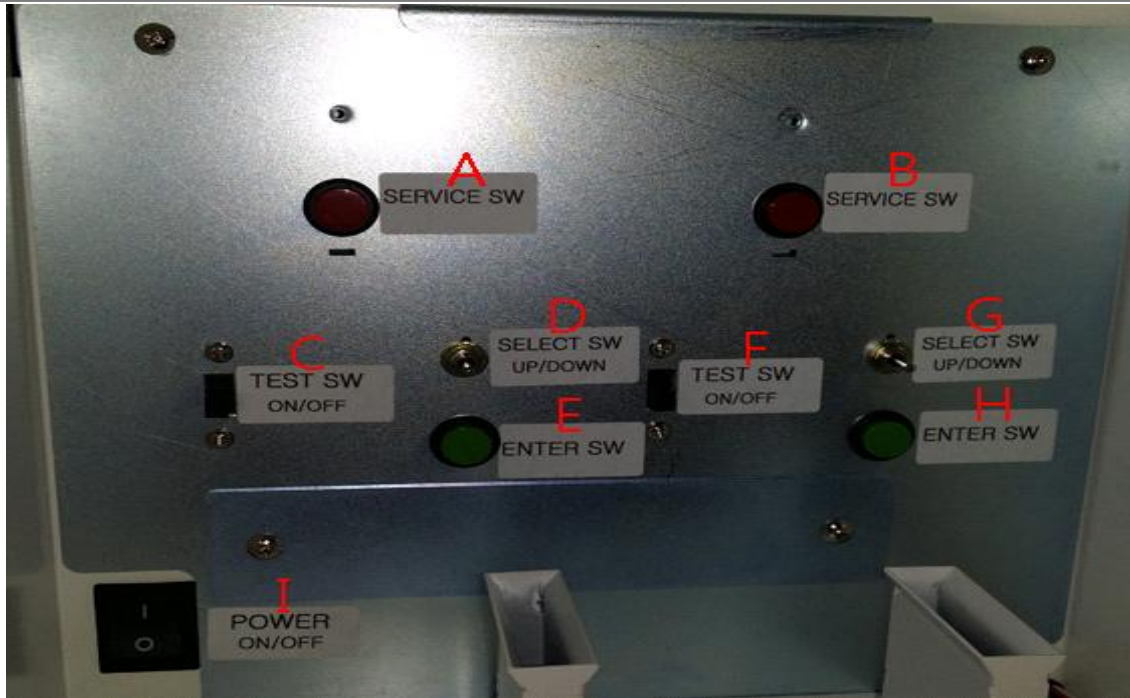
D) PLAYER 2 GUN

E) PLAYER 1,2 COIN 투입구

F) PLAYER 1 페달

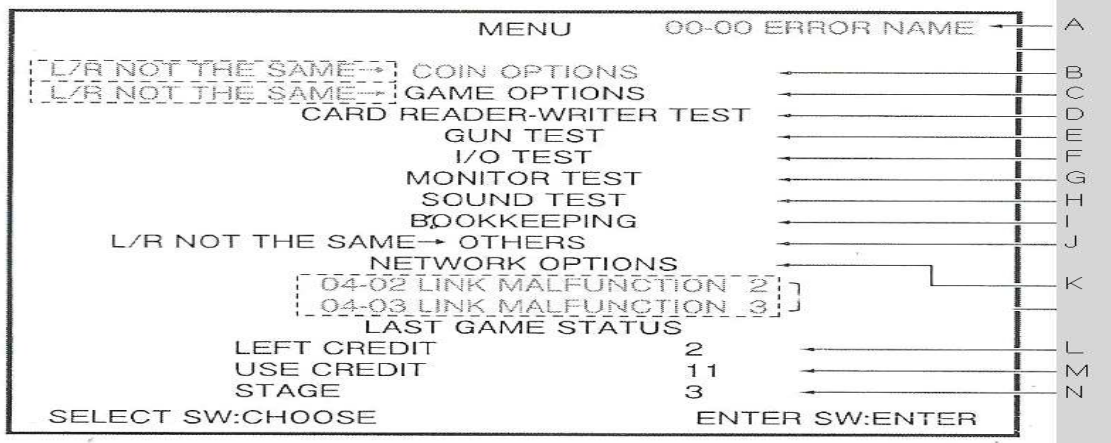
G) PLAYER 2 페달

설정 스위치 사진



- | | |
|--------------------|--------------------|
| A) PLAYER1 서비스 스위치 | F) PLAYER2 테스트 스위치 |
| B) PLAYER2 서비스 스위치 | G) PLAYER2 선택 스위치 |
| C) PLAYER1 테스트 스위치 | H) PLAYER2 엔터 스위치 |
| D) PLAYER1 선택 스위치 | I) 기기 전원 스위치 |
| E) PLAYER1 엔터 스위치 | |

SETUP MODE



- | | |
|----------------------------|----------------|
| A) 에러 데이터 표시 | H) 사운드 테스트 |
| B) 코인 옵션 | I) 게임 실적 데이터 |
| C) 게임 옵션 | J) 기타 조정 옵션 |
| D) 카드 (READER, WRITER 테스트) | K) 네트워크 옵션 |
| E) GUN 테스트 | L) LEFT CREDIT |
| F) I/O 테스트 | M) USE CREDIT |
| G) 모니터 테스트 | N) 스테이지 |

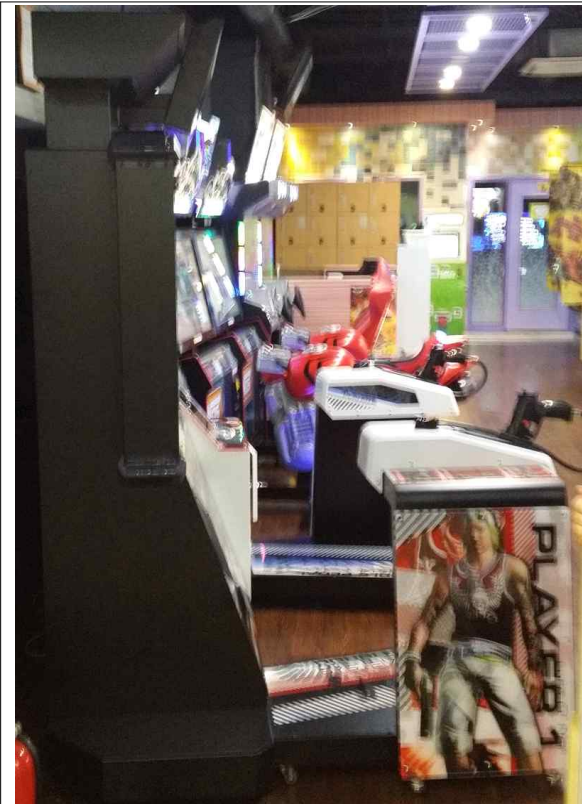
6. 기기 사진



게임 정면 화면(1PLAYER / 2PLAYER)



우측 옆면 사진



좌측 옆면 사진



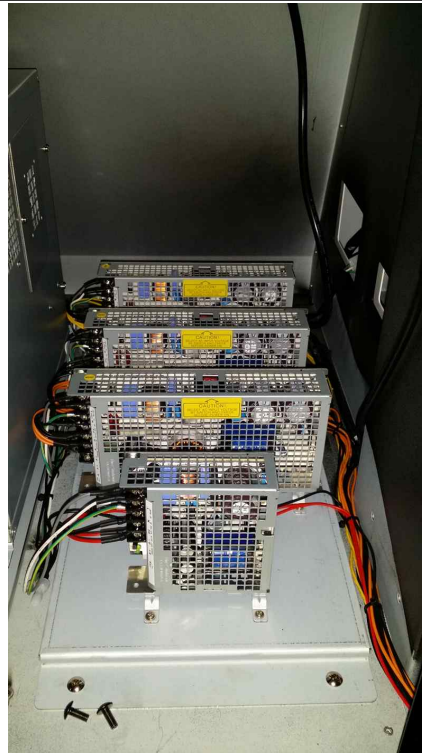
게임 SETUP 스위치



코인기 (1P / 2P)

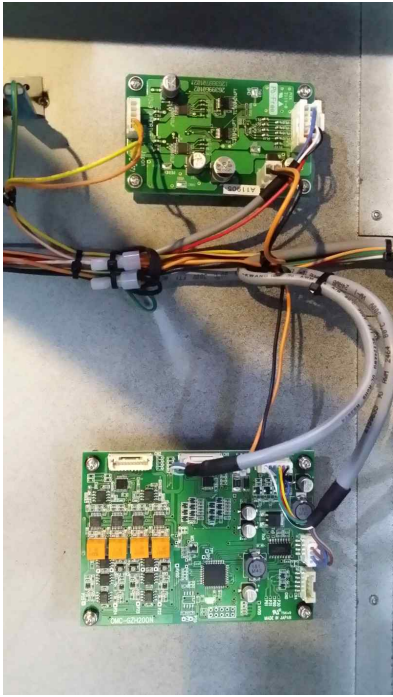


메인 게임PC



전원부 사진

(기기 작동을 위한 DC 전원을 제어합니다)



I/O 보드

(총의 위치를 잡아주고 페달의 작동을 제어한다)



인터넷 허브 사진

(인터넷 허브 * 1P와 2P의 네트워크를 제어하고 인터넷 전용선(남코 전용선) 과 연결하여 서버와 연결을 제어한다)



무기 체인지 버튼

(게임중 획득한 무기 권총(기본 장착)머신건,샷건,유탄발사기 4가지 무기를 바꿀 때 눌러준다
게임시작시 게임설명을 안보고 건너 뛸 때(빠르게 게임을 진행하고 싶을 때사용)



총기 체인지 사진



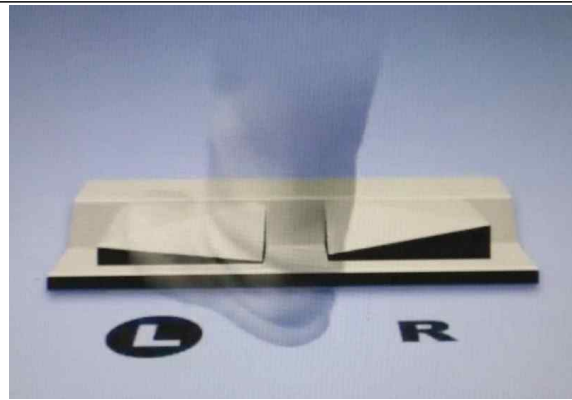
총 사진



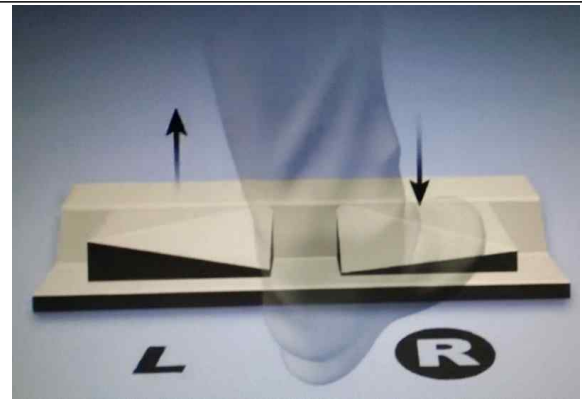
페달 사진

페달은 좌 우 두 개가 있으며 기능은

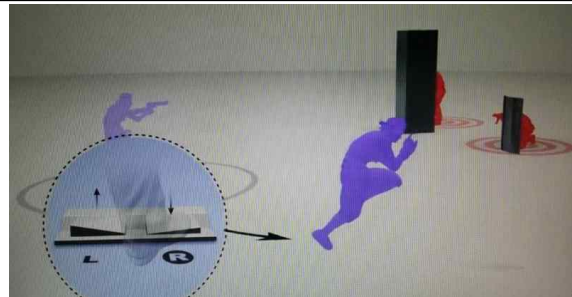
1. 적이 총을 쏠 때 총알을 회피하고자 할때는 페달에서 발을 떼는다
2. 적에 은폐를 피해서 적을 공격할 때 적의 은폐물의 반대방향의 페달을 밟아서 적을 효과적으로 공격한다
3. 페달을 사용하여 적의 좌우를 유저가 선택해서 효과적으로 적을 공격한다



페달사용 사진 1



페달사용 사진 2



페달사용 사진 3



회피 사진

#사이즈

항목	내용
전체 사이즈	W2,080 X D1,690 X H2,500mm
파워	1,200W
무게	500kg